



# BEZPEČNOSTNÍ UPOZORNĚNÍ

Pro provoz elektrické koloběžky není nutné mít nainstalovanou aplikaci v mobilním zařízení. Z bezpečnostních důvodů nikdy nepoužívejte aplikaci během vaší jízdy na elektrické koloběžce. Aplikace nabízí přehled statistik po uskutečněné jízdě a úpravu nastavení vč. doplňkových funkcí před zahájením jízdy.

## Instalace aplikace SENCOR HOME

Aplikace SENCOR HOME je dostupná ke stažení na Obchod Play (Android) a AppStore (iOS).



QR kód pro stažení aplikace  
SENCOR HOME

## Přidání elektrické koloběžky do aplikace SENCOR HOME

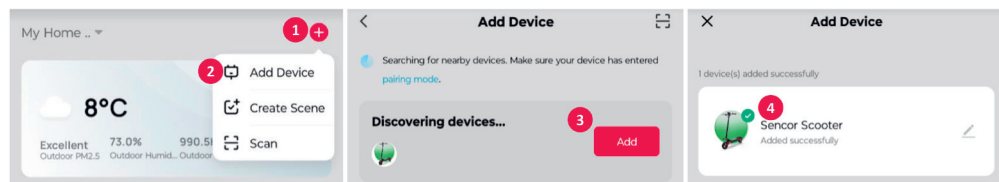
A) Elektrická koloběžka bude vyhledána v aplikaci automaticky:

### 1. Zapněte elektrickou koloběžku do provozního režimu

- 1) Zapněte elektrickou koloběžku.
- 2) Plně stlačte a držte ovladač rychlosti, dokud na displeji nebude zobrazena hodnota 16.
- 3) Stále držte ovladač rychlosti a současně stiskněte brzdovou páčku
- 4) Uvolněte brzdovou páčku.

**UPOZORNĚNÍ: Vždy spouštějte provozní režim, když není elektrická koloběžka v pohybu. Spuštění do provozního režimu provádějte dle instrukcí, postupně a pomalu.**

2. Spusťte již nainstalovanou aplikaci SENCOR HOME a postupujte dle instrukcí níže:



- 1 Stiskněte tlačítko „+“ rozbalení nabídky
- 2 Přidejte nové zařízení - aplikace se bude snažit vyhledat všechny dostupné kompatibilní zařízení SENCOR v blízkosti. Vyberte model elektrické koloběžky který chcete párovat s aplikací.
- 3 Stiskněte tlačítko „Přidat“
- 4 Elektrická koloběžka je úspěšně přidána do aplikace „SENCOR HOME“

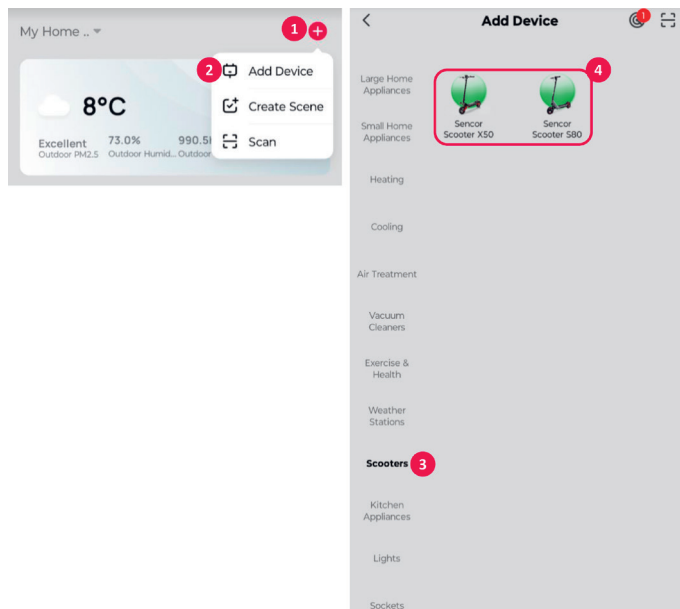
## B) Ruční vyhledání elektrické koloběžky

### 1. Zapněte elektrickou koloběžku do provozního režimu

- 1) Zapněte elektrickou koloběžku.
- 2) Plně stlačte a držte ovladač rychlosti, dokud na displeji nebude zobrazena hodnota 16.
- 3) Stále držte ovladač rychlosti a současně stiskněte brzdovou páčku
- 4) Uvolněte brzdovou páčku.

**UPOZORNĚNÍ: Vždy spouštějte provozní režim, když není elektrická koloběžka v pohybu. Spuštění do provozního režimu provádějte dle instrukcí, postupně a pomalu.**

### 2. Spust'te již nainstalovanou aplikaci SENCOR HOME a postupujte dle instrukcí níže:



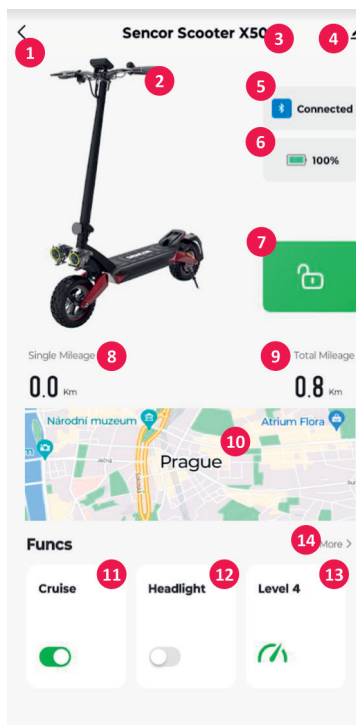
- 1 Stiskněte tlačítko „+“ rozbalení nabídky
- 2 Přidejte nové zařízení
- 3 Zvolte skupinu zařízení „Koloběžky“
- 4 Vyberte si totožný model elektrické koloběžky s modelem, který se chystáte připojit. Následujte korky v průvodci pro připojení elektrické koloběžky.

## Reset elektrické koloběžky

Pokud byla elektrická koloběžka v minulosti připojena do aplikace SENCOR HOME nelze ji znovu přidat do jiného uživatelského účtu aplikace SENCOR HOME. Je zapotřebí provést reset spárování s aplikací SENCOR HOME.

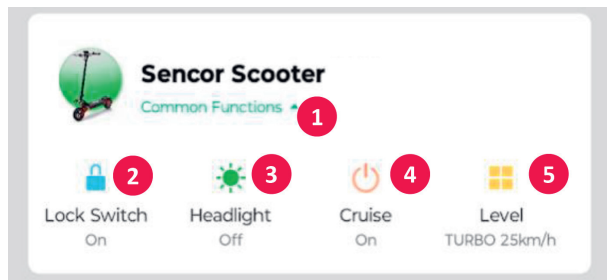
**RESET** se provádí v zapnutém stavu elektrické koloběžky a stiskem zapínacího tlačítka 8x za sebou. Úspěšné vyresetování bude oznámeno akustickým tónem.

## Základní popis aplikace



- 1 Tlačítko „ZPĚT“ – přechod na hlavní obrazovku
- 2 Obrázek elektrické koloběžky – v závislosti na modelu
- 3 Název elektrické koloběžky – v závislosti na modelu
- 4 Rozšířená nabídka - Informace o zařízení, sdílení zařízení do jiného účtu, aktualizace zařízení, atd.
- 5 Stav připojení přes Bluetooth
- 6 Indikátor stavu baterie
- 7 Tlačítko funkce zamknutí elektrické koloběžky
- 8 Ujetá vzdálenost – vypnutím a zapnutím se hodnoty vynulují
- 9 Celková ujetá vzdálenost
- 10 Mapa aktuální polohy – prokliknutím mapy lze zaznamenat aktuální jízdu
- 11 Přepínač funkce Tempomat (zelená – zapnuto, šedá – vypnuto)
- 12 Přepínač funkce Světla (zelená – zapnuto, šedá – vypnuto)
- 13 Možnost změny jízdního režimu
- 14 Možnost změny jednotek (km / míle), verze řídicí a LCD jednotky, zobrazené chyby, Informace kapacity baterie. (zobrazené hodnoty jsou pouze orientační)

## Možnost zrychleného ovládání



- 1 Možnost rozbalení / schování zrychlené nabídky
- 2 Tlačítko funkce Zámek
- 3 Tlačítko funkce Světla
- 4 Tlačítko funkce Tempomat
- 5 Tlačítko pro rozbalení nabídky jízdních režimů

